

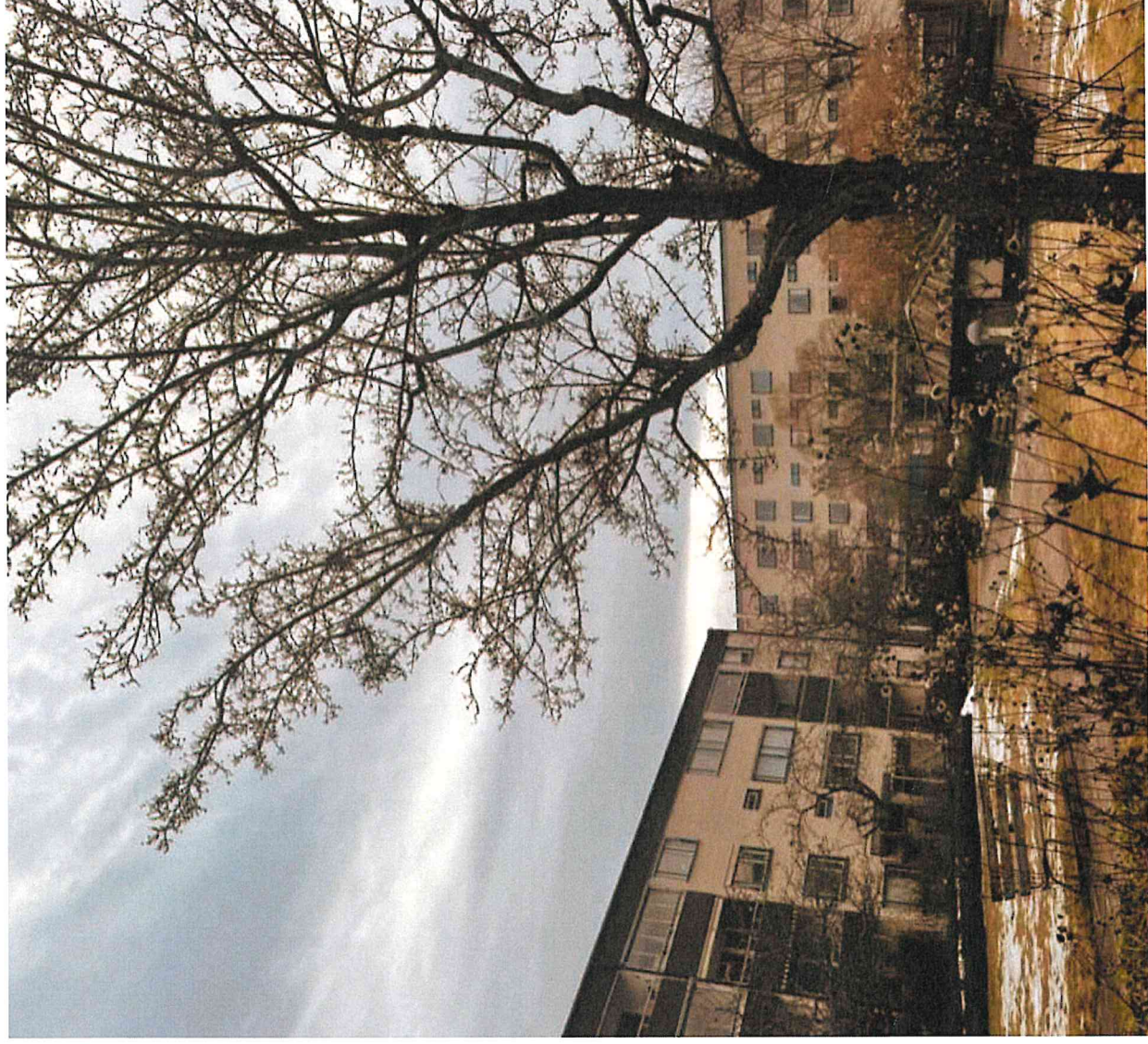
Trädinventering och -besiktning

2024-02-15

Brf Igelbodaplatån

Saltsjöbaden

SOLNA TRÄDVÅRD AB



Trädinventering och -besiktning för Brf Igelbodaplåtån

Allmänt

Besiktning har utförts okulärt och instrumentellt av i kartbilagor markerade träd. Metoden som används vid okulär besiktning grundar sig på VTA (*Visual Tree Assessment*) och TRAQ (*Tree Risk Assessment Qualification*) som är två i branschen vedertagna modeller för besiktning av träd.

Området frekventeras i huvudsak av boende, allmänhet, personal samt besökare till fastigheterna. Hela området genomströmmas av persontrafik från tidig morgon till sen kväll. Nattetid får man anta att persontrafiken är måttlig om inte nästintill obefintlig. Dock ska varje träd behandlas så att den högsta säkerhetsaspekten för träd ska gälla.

Platsen ställer maximala krav på säkerhet för liv och egendom.

Fastigheten har ett i stora delar sunt trädbestånd. Med rekommenderade åtgärder enligt protokollet kommer man till rätta med detaljer som stärker träden och får de att fungera på platsen under lång tid

Riskträden

Ett fåtal riskträd har noterats på fastigheten. Det är gängse förfarande att utan dröjsmål avverka träden och därefter planera för etablering av nya träd om så är lämpligt.

Solna den 15 februari 2024

Solna Trädvård AB

Erik Birath
ISA dipl. TRAQ
EAC cert. ETW
erik.birath@solnatradvard.se

Begränsningar

Arbete kan inte utföras på träd där aktiva boplatser kan störas (fåglar, fladdermöss etc) enligt Artskyddsförordningen, utan dispens från Länsstyrelsen.

Träd i vår miljö

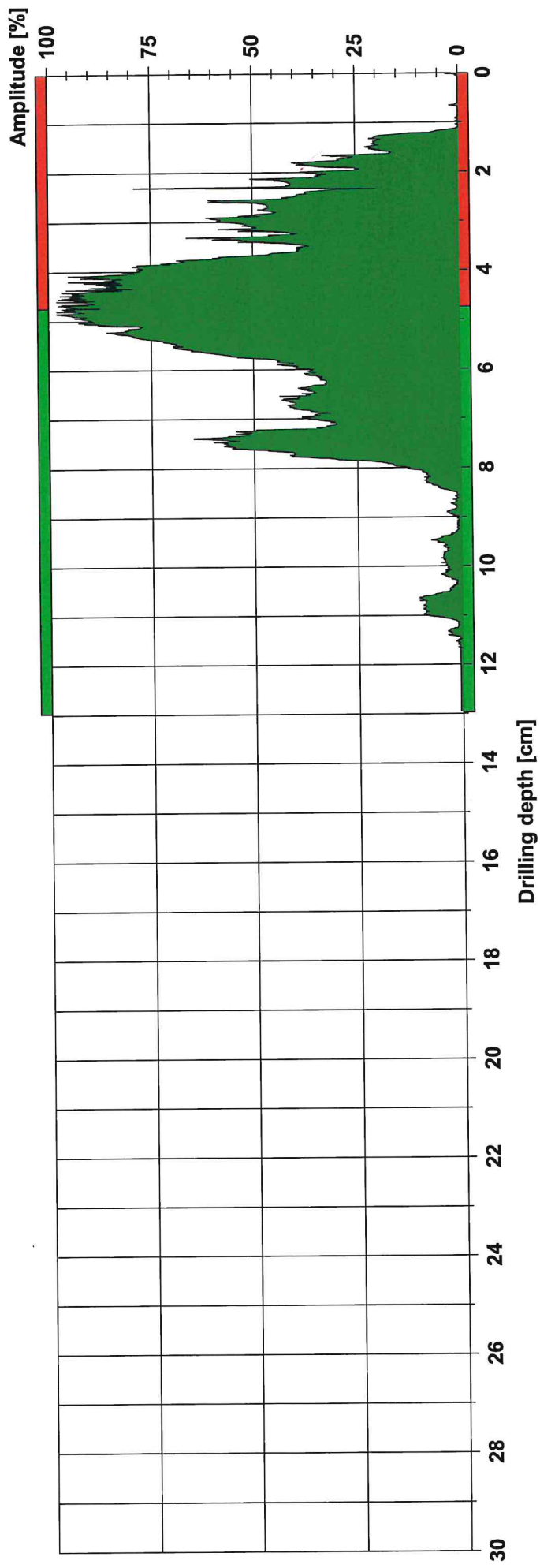
Vi människor mår bra av att vistas i närheten av träd. Forskning har visat att stress kan minska hos människor som vistas i en miljö med lövträd. Områdets trädbestånd bidrar med denna effekt. Större träd är viktigt som höjdmärkor i vår livsmiljö, det ger en känsla av vertikal referens som t.ex. byggnader inte ensamma kan ge. Alla träd bör vårdas och underhållas genom beskärning så att de håller sig starka och friska.

Nyplantering

Ett viktigt led i en sund trädförvaltning är att kontinuerligt plantera nya träd för att säkerställa en mogen park även för kommande generationer. För Brf Igelbodaplåtån gäller att hitta små träd alternativt buskar som solitärer att pryda gårdarna med, t.ex. magnolior, syrenhortentia, mispel, svagväxande fruktträd etc. I fastighetens ytterkanter bör klassiska parkträd planteras, då t.ex. lönn, lind, ek, oxel mm.

Measuring / object data

Measurement no. :	16	Tilt :	77° (1°)	Name :	
Drilling depth :	12,95 cm	Avg. curve :	off		
Wood species :	Soft (1)	Diameter :			
ID number :	IGELBODA1	Level :			
Date :	29.01.2024	Direction :			
Time :	12:09:02	Object species :			
Advance :	40 cm/min	Location :			



Comment

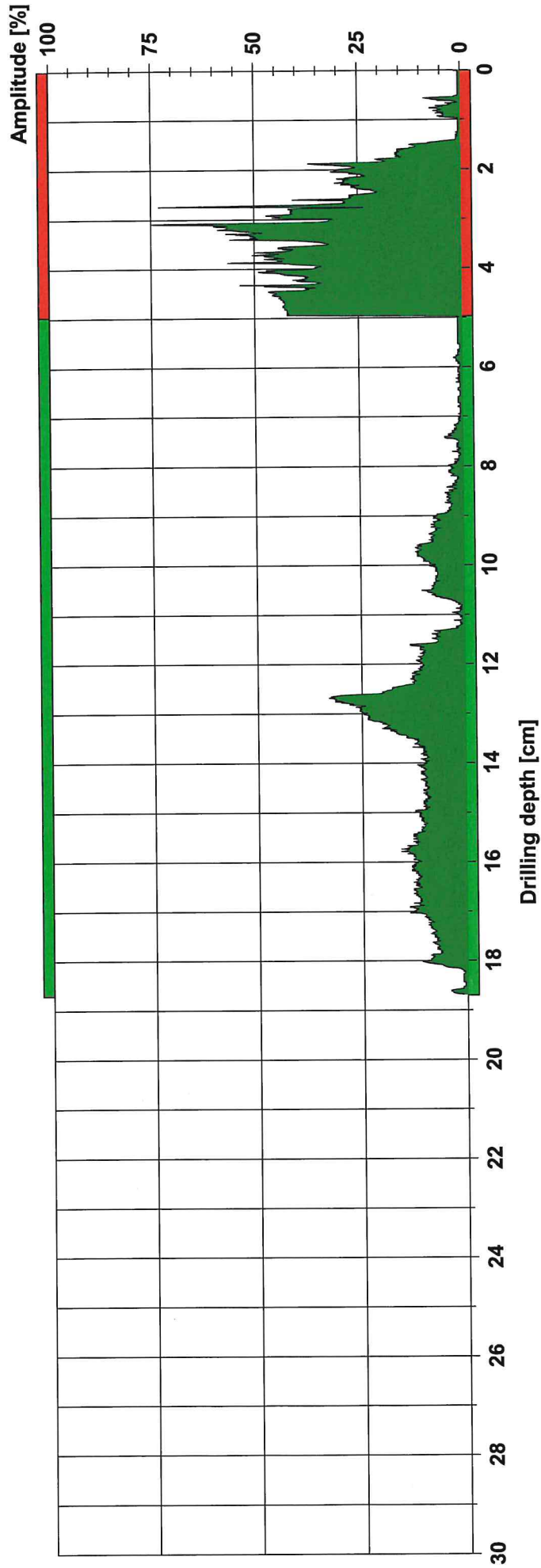
Rötskadad ved i mätpunkten.

Assessment

From 0,0 cm	to 4,7 cm	Frisk ved
From 4,7 cm	to 13,0 cm	Rötskadad ved
From 0,0 cm	to 0,0 cm	
From 0,0 cm	to 0,0 cm	
From 0,0 cm	to 0,0 cm	
From 0,0 cm	to 0,0 cm	

Measuring / object data

Measurement no. :	17	Tilt :	91° (1°)	Name :	
Drilling depth :	18,68 cm	Avg. curve :	off		
Wood species :	Soft (1)	Diameter :			
ID number :	IGELBODA2	Level :			
Date :	29.01.2024	Direction :			
Time :	12:10:25	Object species :			
Advance :	29 cm/min	Location :			



Assessment

█	From 0,0 cm to 5,0 cm :	Frisk ved
█	From 5,0 cm to 18,7 cm :	Rötskad ved/hålighet
	From 0,0 cm to 0,0 cm :	
	From 0,0 cm to 0,0 cm :	
	From 0,0 cm to 0,0 cm :	
	From 0,0 cm to 0,0 cm :	

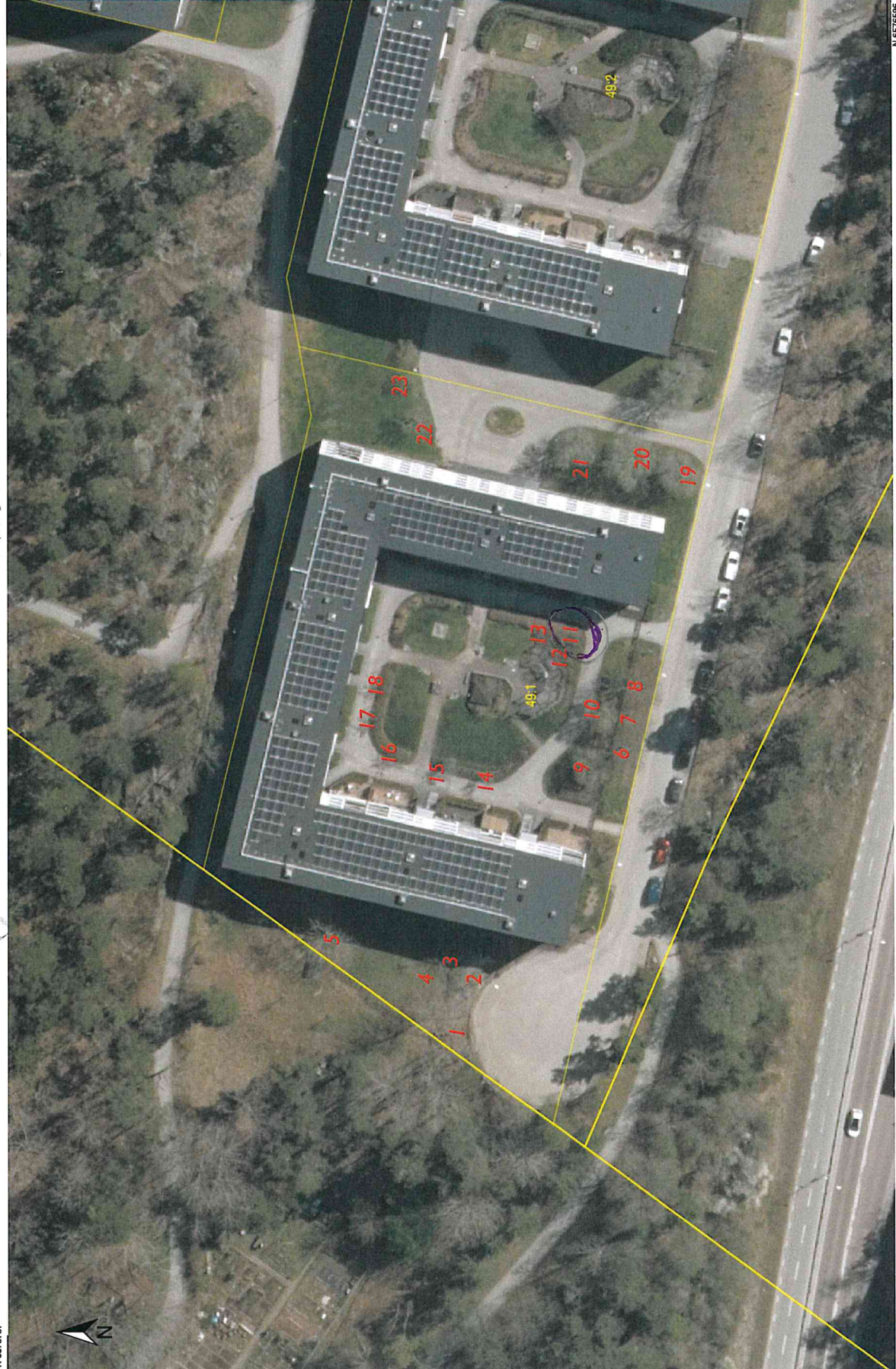
Comment

Rötskadad ved i mätpunkten.

Gård 7

N 6576737

E 666113



Skala 1:800. SWEREF 99 TM. RH 2000.

LANTMÄTERIET

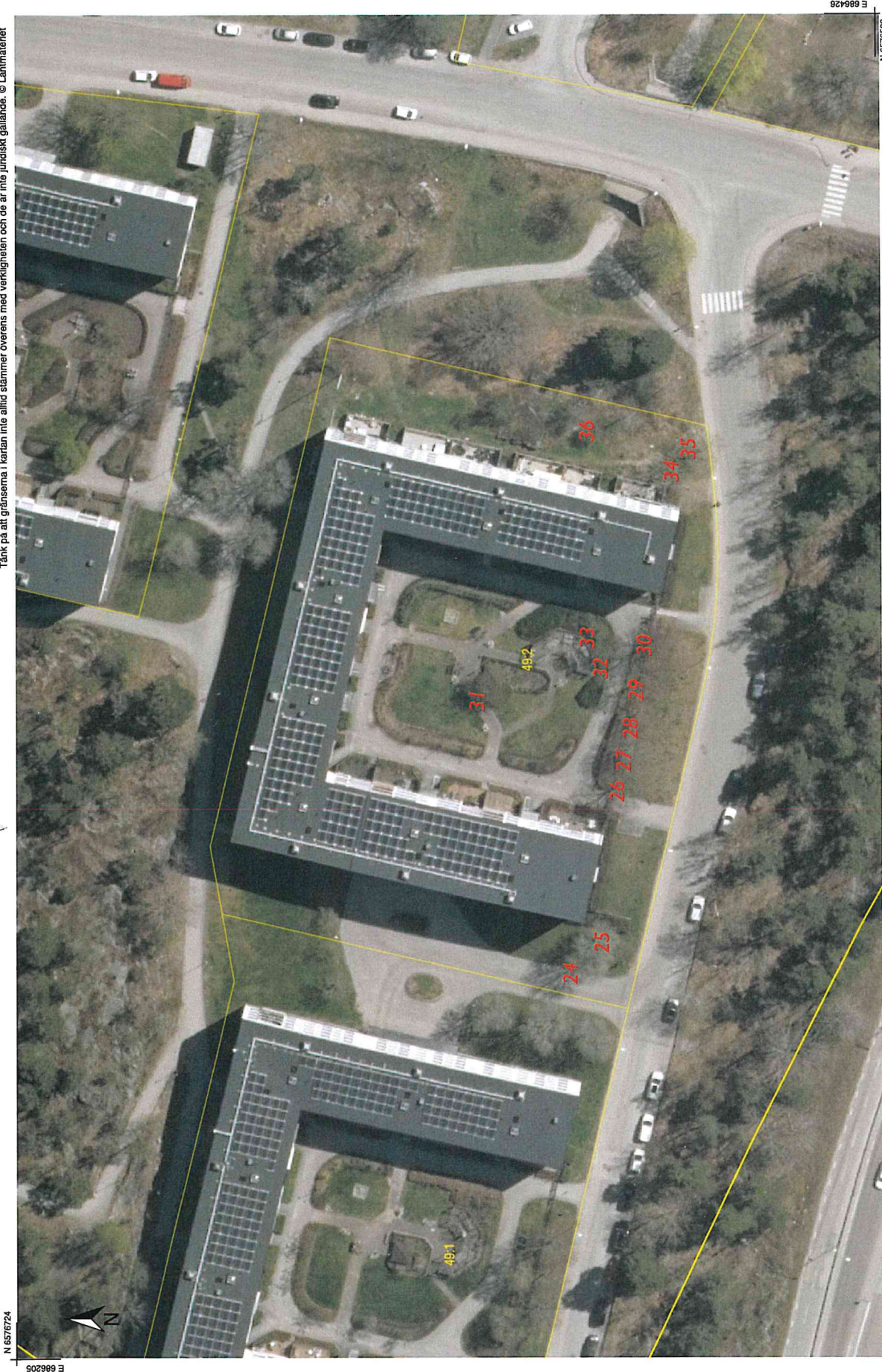
N 6576586

E 66634

Tänk på att gränserna i kartan inte alltid stämmer överens med verkligheten och de är inte juridiskt gällande. © Lantmäteriet

Gård 2

Tänk på att gränsema i kartan inte alltid stämmer överens med verkligheten och de är inte juridiskt gällande. © Lantmäteriet



N 6576724

E 668205

N 6576563

E 668426



Skala 1:800. SWEREF 99 TM. FH 2000.

LANTMÄTERIET

gård 3

Tänk på att gränsema i kartan inte alltid stämmer överens med verkligheten och de är inte juridiskt gällande. © Lantmäteriet



N 8576787

E 686260

E 686481

N 8576656

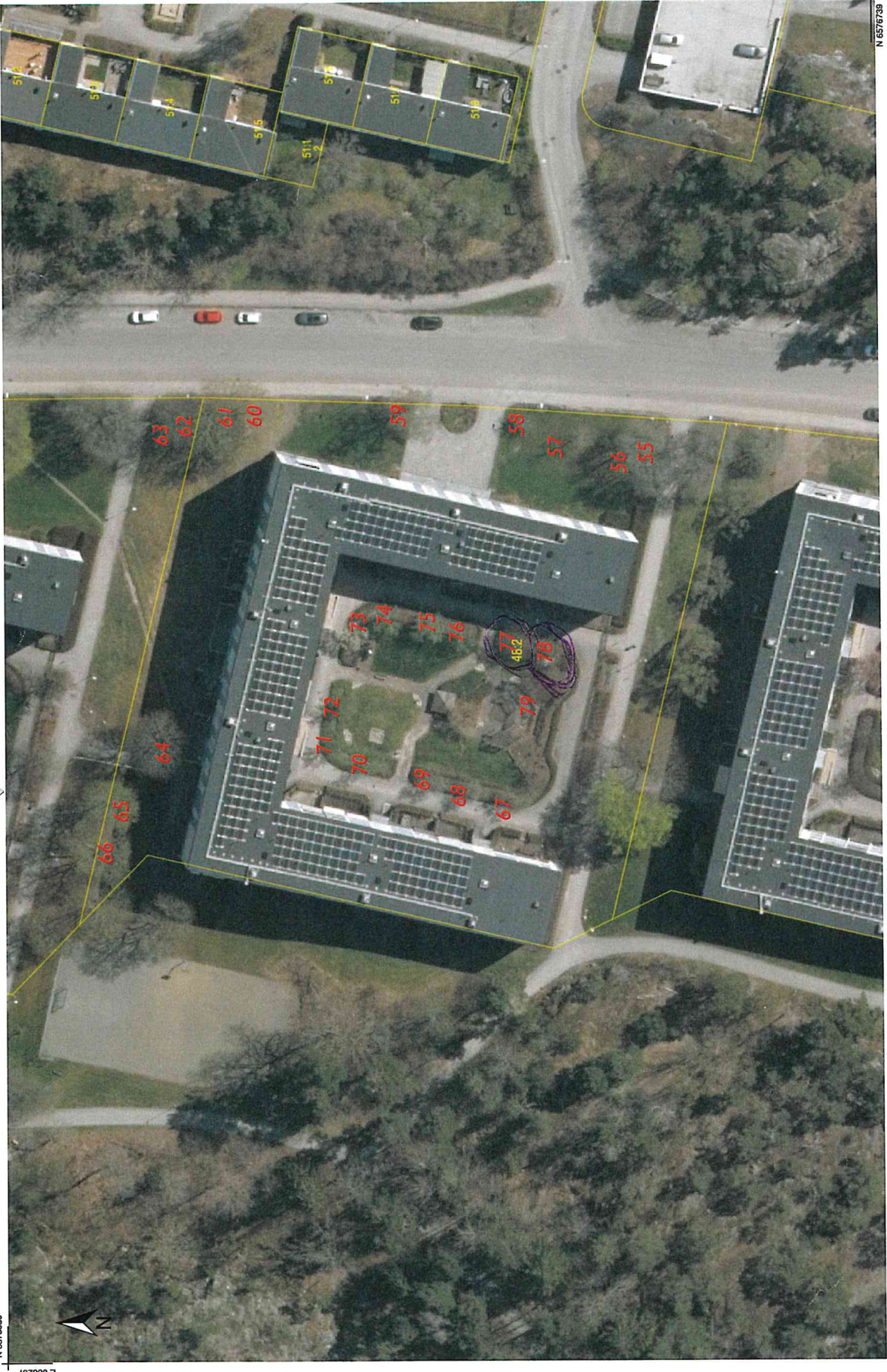


Skala 1:800. SWEREF 99 TM. RH 2000.

LANTMÄTERIET

Gård 4

Tänk på att gränserna i kartan inte alltid stämmer överens med verkligheten och de är inte juridiskt gällande. © Lantmäteriet



N 657680

E 686257

0 20 40 60 m

Skala 1:800. SWEREF 99 TM. RH 2000.

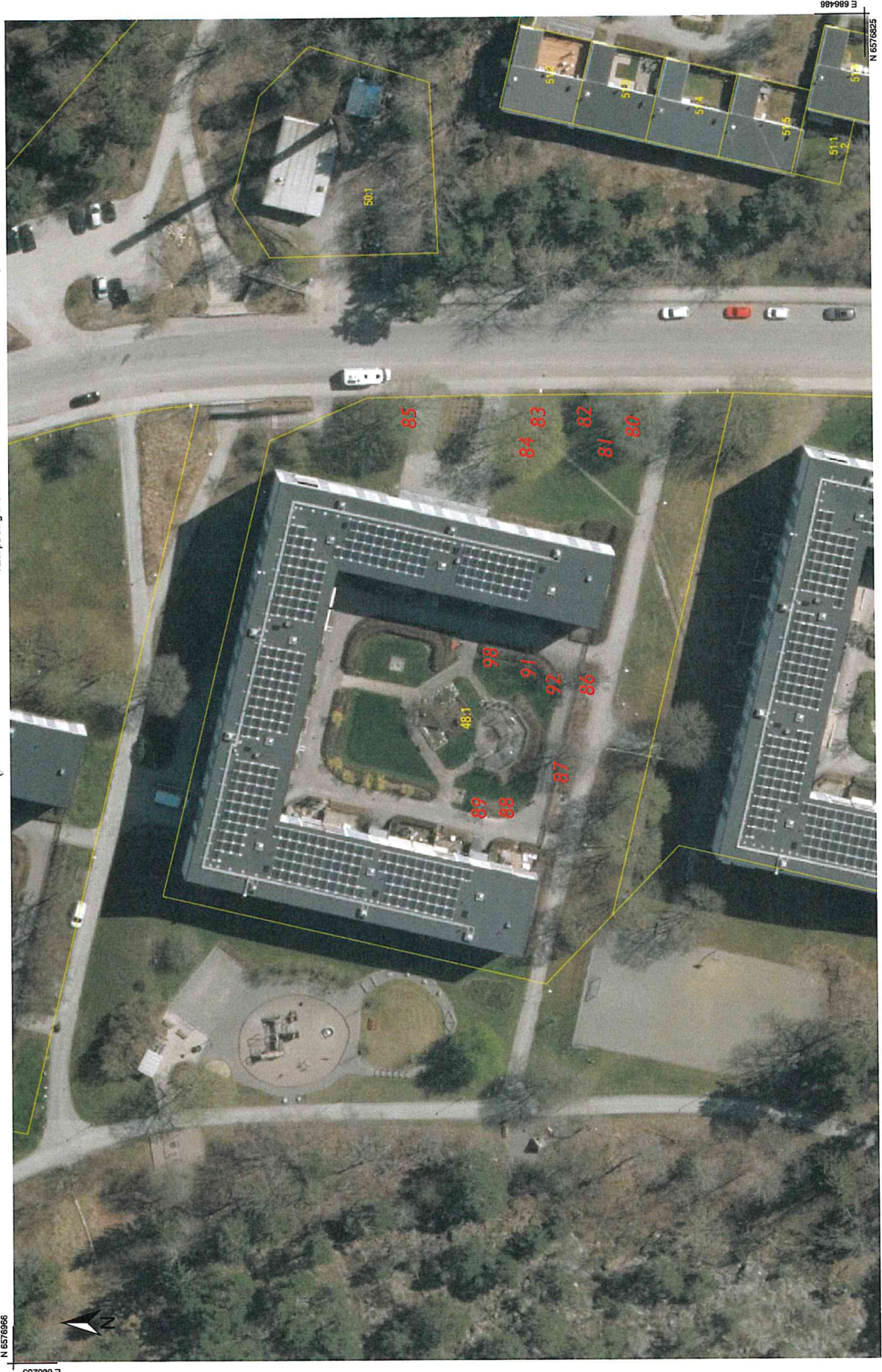
LANTMÄTERIET

N 657628

E 686488

Gård 5

Tänk på att gränserna i kartan inte alltid stämmer överens med verkligheten och de är inte juridiskt gällande. © Lantmäteriet

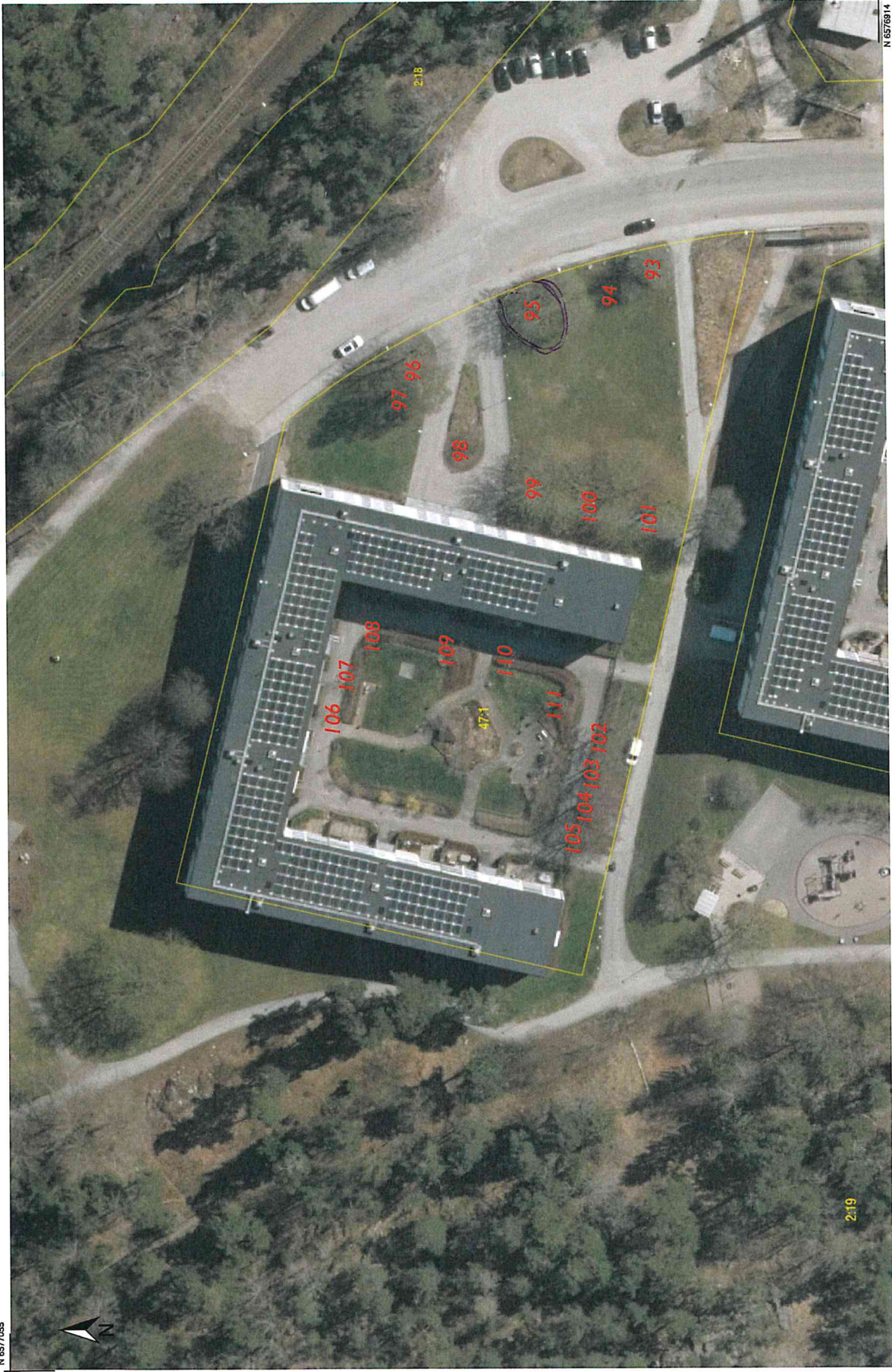


Skala 1:800. SWEREF 99 TM. RH 2000.

LANTMÄTERIET

gård 6

Tänk på att gränserna i kartan inte alltid stämmer överens med verkligheten och de är inte juridiskt gällande. © Lantmäteriet



LANTMÄTERIET

0 20 40 60 m
Skala 1:800. SWEREF 99 TM. RH 2000.